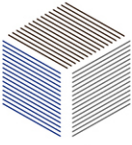
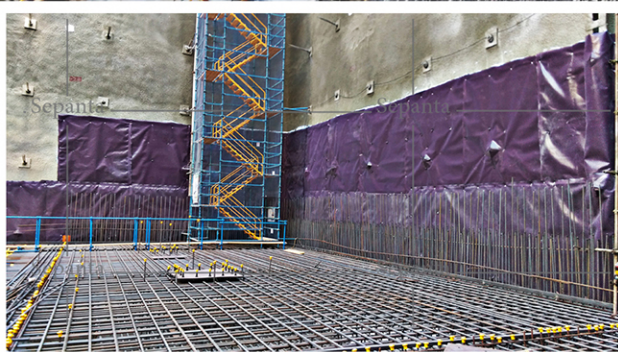
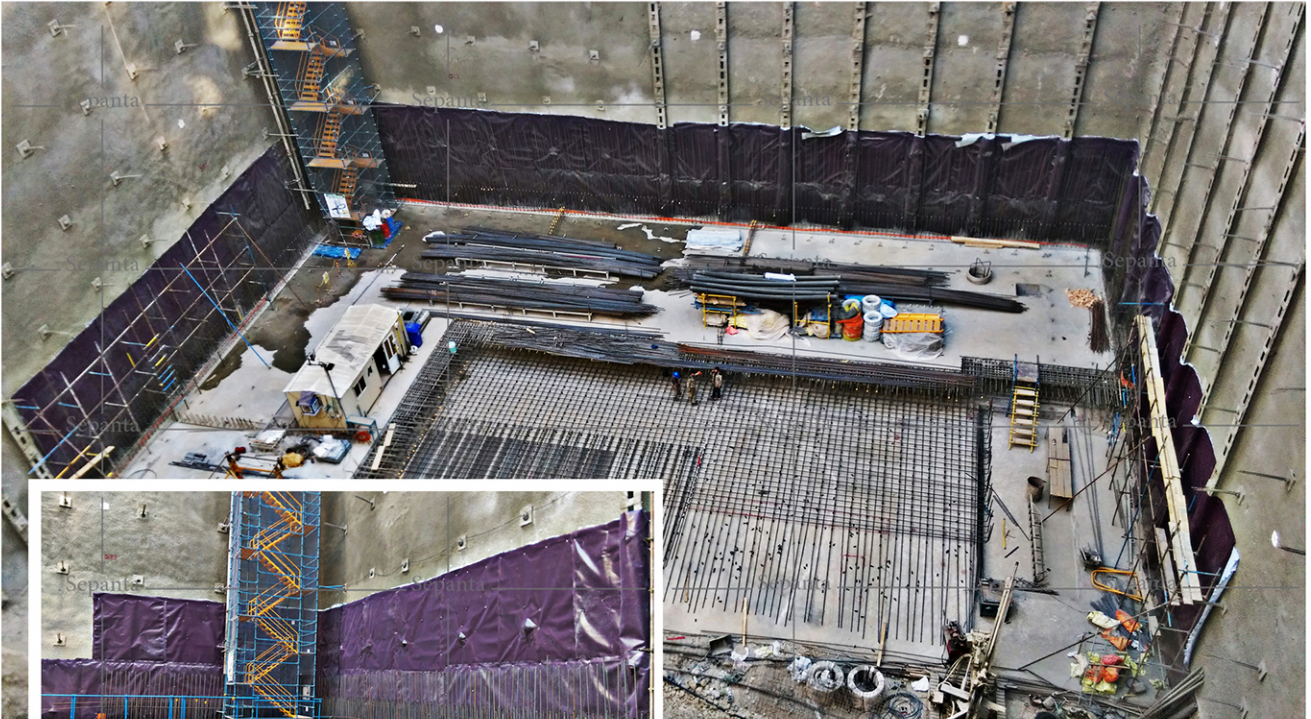


زهکشی و آب بندی پی سازه



گزارش کار شماره ۱۰۵ : مشاوره، تأمین مصالح و اجرای عملیات زهکشی پروژه تجاری- اداری بخارست
آدرس: تهران- میدان آرژانتین- خیابان بخارست- نبش کوچه پنجم



مراحل اجرایی عملیات ایزولاسیون

کارفرما: شرکت EPIC

پیمانکار آب بندی: شرکت خاک سیال سازه سپنتا

سیستم آب بندی: زهکشی سطحی کف و دیواره گود + سازه آب بند

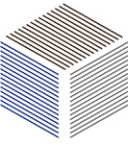
تراز نهایی گود: ۲۸- متر

محل ساختگاه: تهران- خیابان بخارست

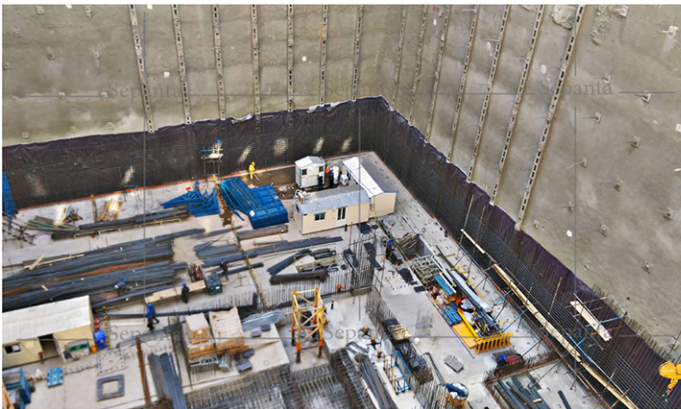
مساحت پروژه: ۱۸۰۰ متر مربع

سیستم پایدارسازی: نیلینگ و انکراژ به همراه شمع H شکل

جنس خاک: GP-GM-SM



زهکشی و آب بندی پی سازه



پروژه بخارست با کاربری تجاری- اداری در محدوده میدان آرژانتین، خیابان بخارست واقع شده است. مساحت تقریبی پروژه ۱۸۰۰ متر مربع و شامل ۷ طبقه زیرزمین، ۱ طبقه همکف و ۱۰ طبقه روی سطح زمین بوده و عمق نهایی گود در حدود ۳۰ متر می باشد.

۱- جنس خاک:

یکی از مهمترین پارامترهای انتخاب و طراحی سیستم زهکشی، جنس خاک محل پروژه می باشد. مطابق گزارش ژئوتکنیک ارائه شده، جنس خاک غالب GP-GM-SM (شن لای دار بد دانه بندی شده و ماسه لای دار) است که می توان از این خاک خواص زهکشی نسبتاً خوبی را انتظار داشت.

۲- سیستم پایدارسازی:

از دیگر عوامل دخیل در انتخاب سیستم زهکشی و آب بندی، سیستم پایدارسازی پروژه می باشد. در پروژه مذکور با توجه به وسعت زیاد گود از سیستم پایدارسازی دوخت به پشت (نیلینگ و انکراژ) به همراه شمع های فلزی (H-Pile) شکل در برخی نقاط استفاده شده است. وجود شمع های H شکل سطح دیواره گود را با دشواری هایی در هنگام نصب سیستم زهکشی و آب بندی مواجه می سازد که نیازمند صرف وقت و دقت بیشتر در این نواحی است.

۳- سیستم زهکشی و آب بندی:

در پروژه بخارست تا تراز گودبرداری شده (۳۰ متر) تراز ایستابی آب مشاهده نگردیده است. لیکن با توجه به ضرورت حداقلی آئین نامه BS-8102 و همچنین وجود تراوش های موضعی روی

دیواره گود که عمدتاً از فاضلاب ها و باغچه های مجاور گود نشأت می گیرد، ضرورت وجود سیستمی برای زهکشی تراوشات سطحی گود الزامی می باشد. با توجه به موارد ذکر شده و پیش بینی عدم ایجاد تراز ایستابی دائم، از زهکش های سطحی حفره دار به منظور جمع آوری و انتقال آب موجود استفاده شده است. در کف گود نیز کانال هایی به ابعاد عرض و عمق ۰/۵ متر در تمام محیط ۰/۷ دیواره های گود احداث شده است که آب جمع آوری شده از زهکش های سطحی را به چاه تعبیه شده در کف گود منتقل می نماید.



No. 128 , Second Square of
Shahran, Tehran, Iran
Tel : +98-44337198



www.sepantagroup.org
info@sepantagroup.org



@Gropsepanta
@sepanta-grp
@sepanta group
https://t.me/sepanta-Gr